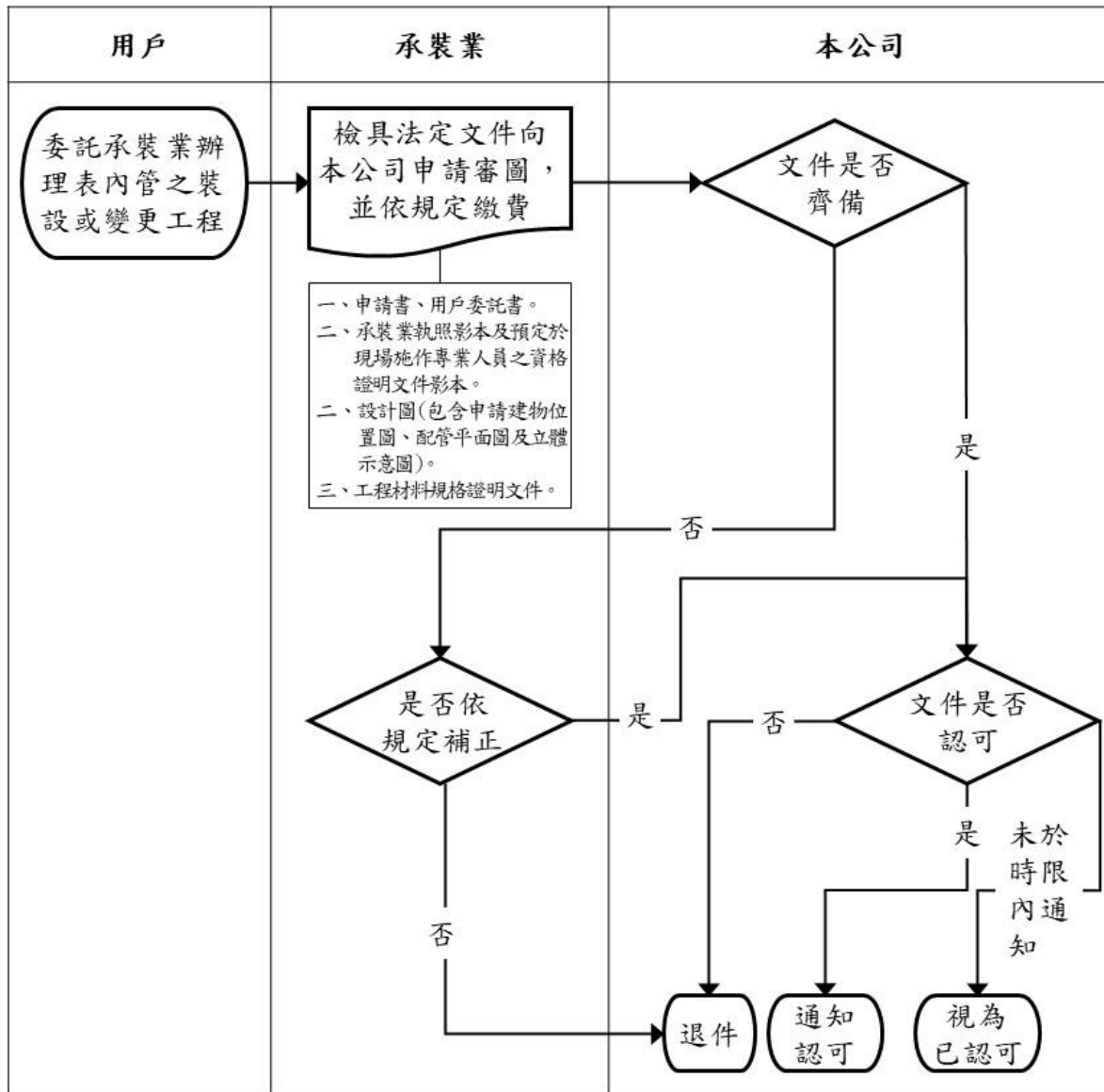
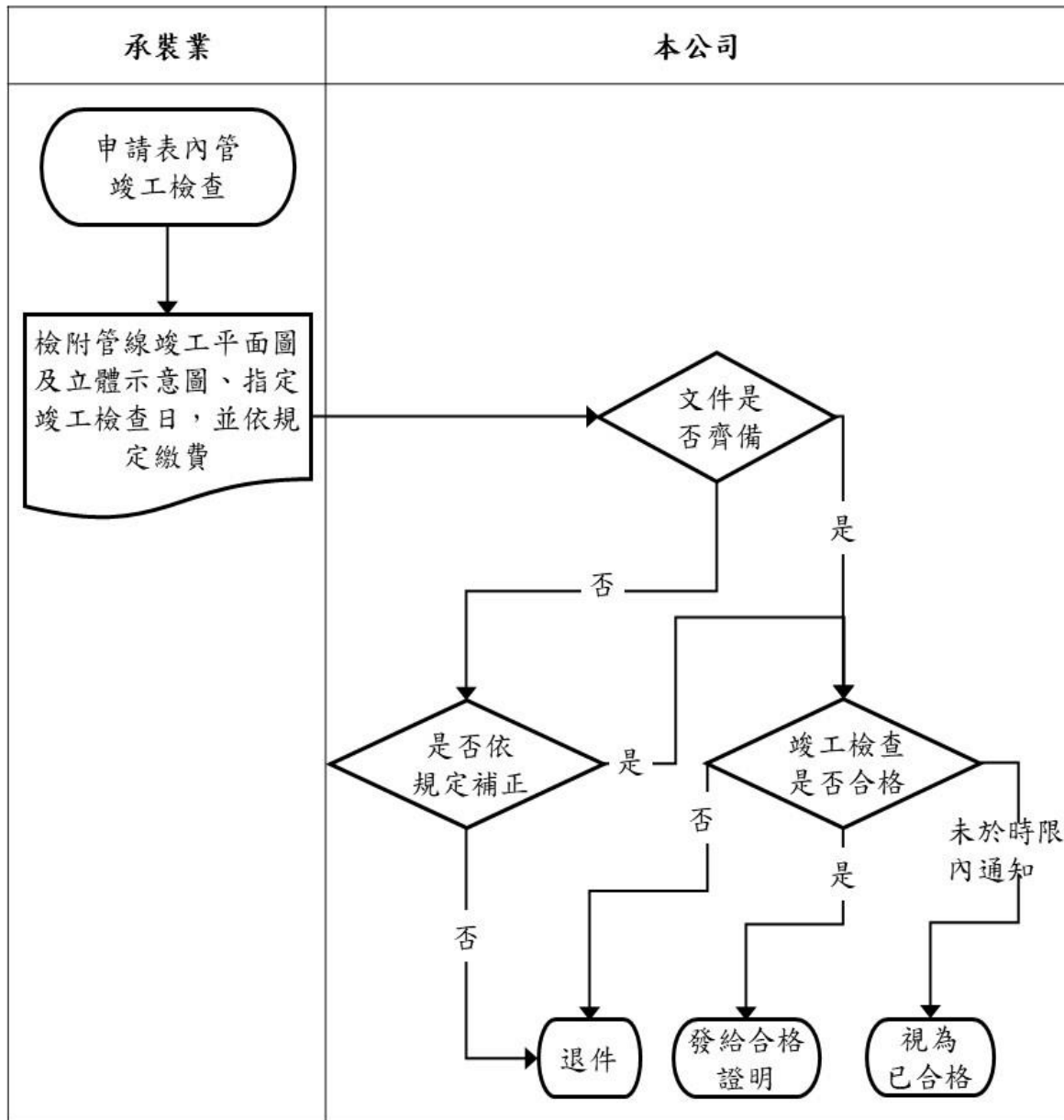


附表一、表內管審圖流程



- 1、審圖作業自向本公司提出申請之日起算，申請文件未齊備或文件內容有誤者，由本公司通知承裝業補正，補正時間不計入審圖作業時限。
- 2、申請案經本公司審圖未予認可者，應敘明未予認可理由並予退件。
- 3、自通知承裝業退件之日起算，如該承裝業就同一案件於七個工作日內重新向本公司提出審圖申請者，減收二分之一審圖費。

附表二、表內管竣工檢查流程



- 1、承裝業向本公司申請竣工檢查者，其竣工檢查作業時限自申請指定之竣工檢查日起算。但指定竣工檢查日自申請日次日起算，不得少於三個工作日。
- 2、申請文件未齊備或文件內容有誤者，由本公司通知承裝業補正，補正時間不計入竣工檢查作業時限。
- 3、竣工之表內管經本公司檢查不合格者，應於現場敘明檢查不合格之結果及理由並予以退件。